

## Инструкция по установке

Рис.1: Установка асимметричной ванны на раму (вид со стороны дна ванны)

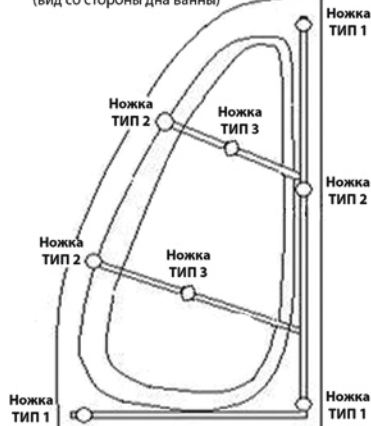


Рис.2: Схема сборки и монтажа ножек ТИП 1 (цифрами отмечены номера деталей)

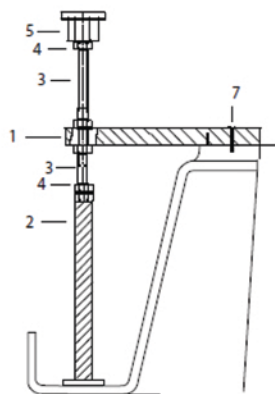


Рис.3: Схема сборки ножек ТИП 3 (цифрами отмечены номера деталей)

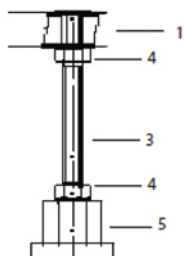
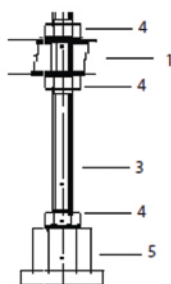


Рис.4: Схема сборки ножек ТИП 2 (цифрами отмечены номера деталей)



## Порядок установки ванны на раму

1. Согласно рис. 1-4 установить/наживить на жесткую раму, в предназначенных для этого местах, все идущие в комплекте ножки ТИП 1, ТИП 2 и ТИП 3. Схема размещения каркаса и места расположения ножек указаны на рис. 1.
2. Скрепить каркас и корпус ванны саморезами.
3. Изменяя положение гаек добиться беззазорного соединения корпуса ванны и стоек.
4. Поставить ванну на ножки. Отрегулировать длину ножек по высоте. Надежно зафиксировать все резьбовые соединения с помощью двух ключей 19мм.

### Внимание!

Порядок и особенности постановки на жесткую раму могут отличаться от указанного в данном руководстве

### Комплектация

№	Наименование	Количество, шт.
1	Каркас стальной 20x20	1
2	Стойка металлическая	3
3	Шпилька оцинкованная M12	8
4	Гайка M12	25
5	Опора пластиковая	8
6	Саморез 3,5x32мм для крепления рамы ко дну ванны	8
7	Держатель (крепление к стене)	4
8	Дюбель 8,0x40-50 мм	4
9	Саморез 5,0x45 мм (для крепления держателя к стене)	4
10	Саморез 3.5x16 для крепления металлической стойки к ванне	8

## Инструкция по установке

Рис.1: Установка асимметричной ванны на раму (вид со стороны дна ванны)

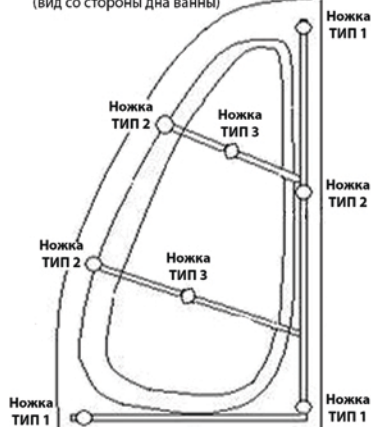


Рис.2: Схема сборки и монтажа ножек ТИП 1 (цифрами отмечены номера деталей)

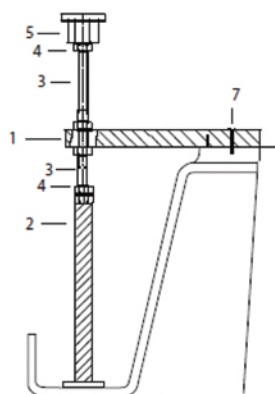


Рис.3: Схема сборки ножек ТИП 3 (цифрами отмечены номера деталей)

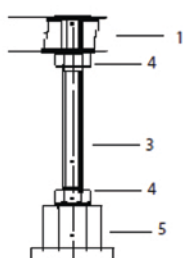
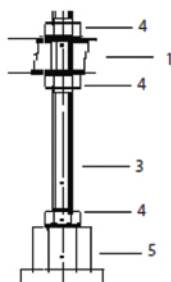


Рис.4: Схема сборки ножек ТИП 2 (цифрами отмечены номера деталей)



## Порядок установки ванны на раму

1. Согласно рис. 1-4 установить/наживить на жесткую раму, в предназначенных для этого местах, все идущие в комплекте ножки ТИП 1, ТИП 2 и ТИП 3. Схема размещения каркаса и места расположения ножек указаны на рис. 1.
2. Скрепить каркас и корпус ванны саморезами.
3. Изменяя положение гаек добиться беззазорного соединения корпуса ванны и стоек.
4. Поставить ванну на ножки. Отрегулировать длину ножек по высоте. Надежно зафиксировать все резьбовые соединения с помощью двух ключей 19мм.

### Внимание!

Порядок и особенности постановки на жесткую раму могут отличаться от указанного в данном руководстве

### Комплектация

№	Наименование	Количество, шт.
1	Каркас стальной 20x20	1
2	Стойка металлическая	3
3	Шпилька оцинкованная M12	8
4	Гайка M12	25
5	Опора пластиковая	8
6	Саморез 3,5x32мм для крепления рамы ко дну ванны	8
7	Держатель (крепление к стене)	4
8	Дюбель 8,0x40-50 мм	4
9	Саморез 5,0x45 мм (для крепления держателя к стене)	4
10	Саморез 3.5x16 для крепления металлической стойки к ванне	8