

Двухрежимная арматура с нижней подводкой воды.

ГОСТ 21485-2016



Паспорт и инструкция по монтажу и эксплуатации.

1. Назначение изделия : Арматура предназначена для наполнения водой смывных бачков и слива полезного объема воды в унитаз.

2. Безопасность материалов : Материалы из которых изготовлена арматура не оказывают вредного воздействия на организм человека.

3. Сертификация : Изделие не подлежит обязательной сертификации. Изделие производится согласно ГОСТ 21485-2016. Сертификат на сайте www.oli-world.com/ru

4. Технические данные:

- диапазон рабочих давлений 0,05 – 1,0 Мпа
- установленный ресурс работы не менее 200 тыс циклов
- рабочая температура 5-40 С
- диаметр штуцера ½ дюйма

5. Комплектность : В комплект поставки входит 1шт спускной клапан (рис.1.) наполнительный клапан (рис.2) и паспорт с инструкцией по монтажу

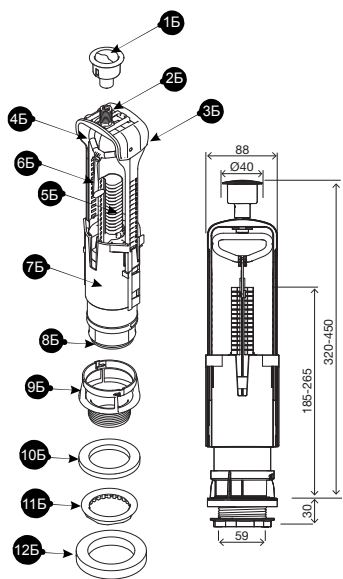
6. Гарантии изготовителя : Изготовитель гарантирует соответствие изделия требованиям безопасности, при условии соблюдения потребителем правил транспортировки, хранения, монтажа и эксплуатации. Гарантийный срок эксплуатации арматуры 5 лет со дня первой покупки подтвержденной кассовым чеком, счет фактурой или другим закупочным документом. Гарантия не распространяется на дефекты, возникшие вследствие:

- несоблюдения указанных условий эксплуатации
- механических повреждений
- неправильного монтажа
- переделок и конструктивных изменений, произведенных пользователем или третьими лицами
- образования отложений, ржавчины и т.п. связанных с использованием
- некачественной воды (вода должна соответствовать требованиям ГОСТ Р51232-98, ГОСТ 2761-84)

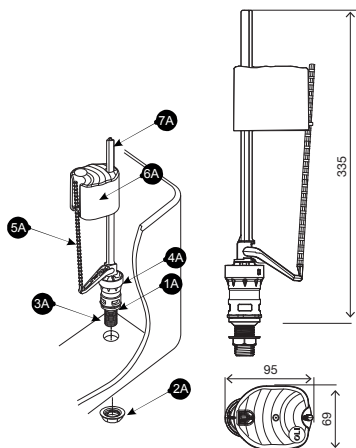
Не допускается использование мощных средств в состав которых входят абразивные, кислото-щелочесодержащие вещества, органические растворители.

7. Свидетельство о приемке : Арматура соответствует конструкторской документации и признана годной для эксплуатации. Дату выпуска и штамп ОТК смотрите на корпусе спускного клапана.

Спускной клапан (рис.1)



Наполнительный клапан (рис.2)



N	Наименование	Шт.
1A	Резиновая коническая прокладка	1
2A	Гайка	1
3A	Труба подводящая	1
4A	Корпус клапана	1
5A	Регулировочный стержень	1
6A	Поплавок	1
7A	Направляющая для поплавка	1



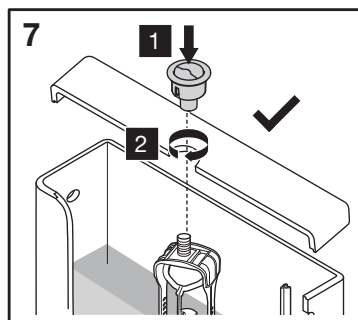
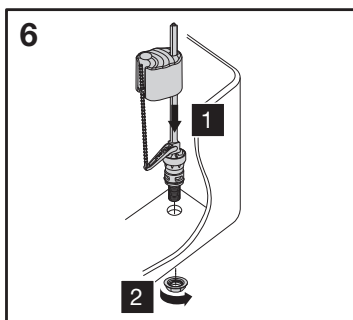
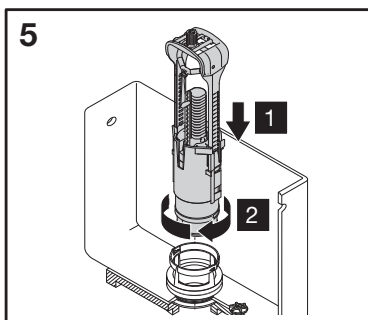
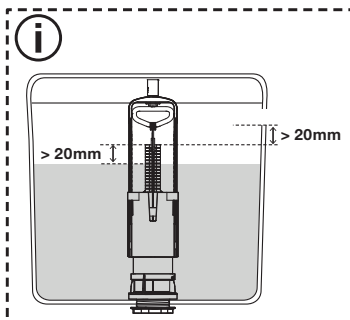
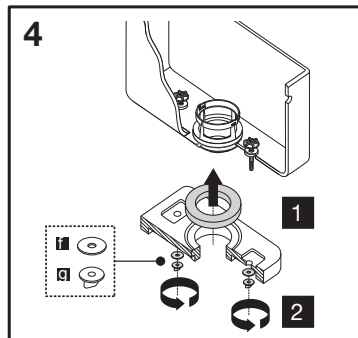
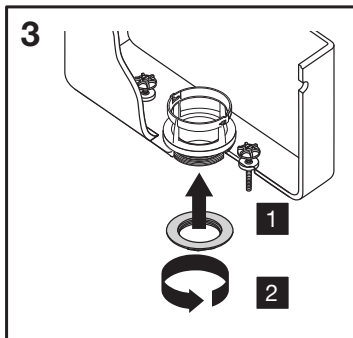
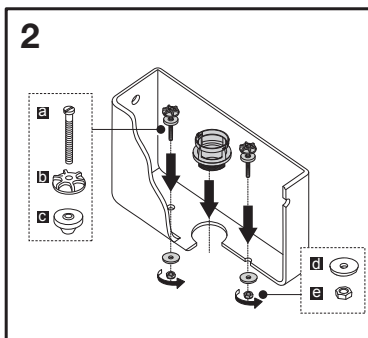
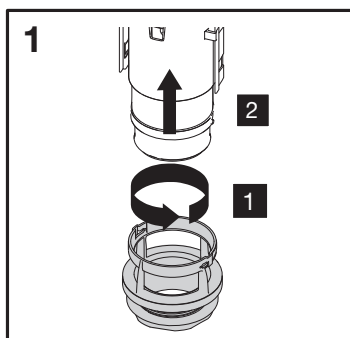
N	Наименование	Шт.
1B	Нажимная кнопка (Дизайн кнопки зависит от модели сантехники)	1
2B	Втулка ножки нажима	1
3B	Стойка	1
4B	Нажимной механизм	1
5B	Труба перелива	1
6B	Стержень регулировки объема слива воды	1
7B	Корпус	1
8B	Запорное кольцо	1
9B	Гнездо донного клапана	1
10B	Прокладка 85X57X8	1
11B	Гайка	1
12B	Прокладка (между бачком и унитазом)	1

1. МОНТАЖ АРМАТУРЫ

Арматура поставляется в комплектации облегчающей её монтаж в бачке и настроена под определённый тип бачка. Описание бренда сантехники смотрите на наклейке пакета.

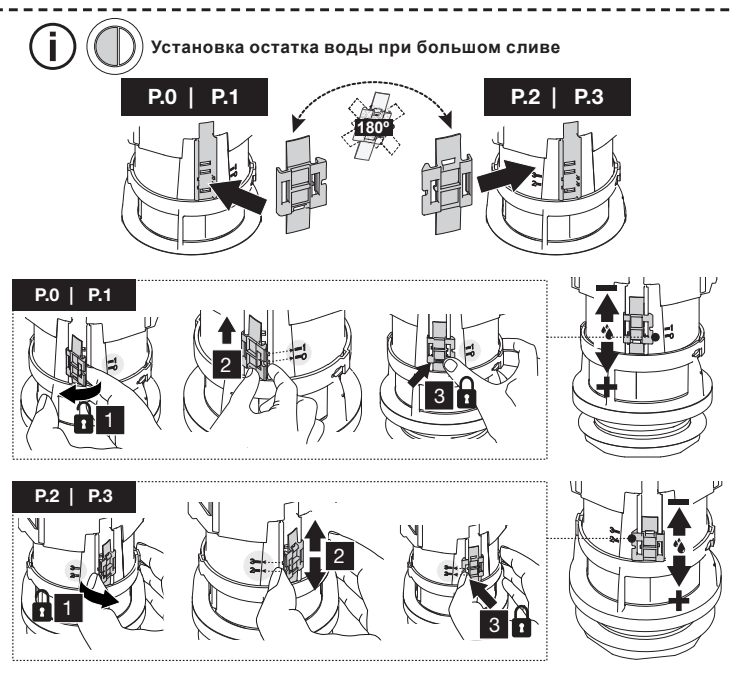
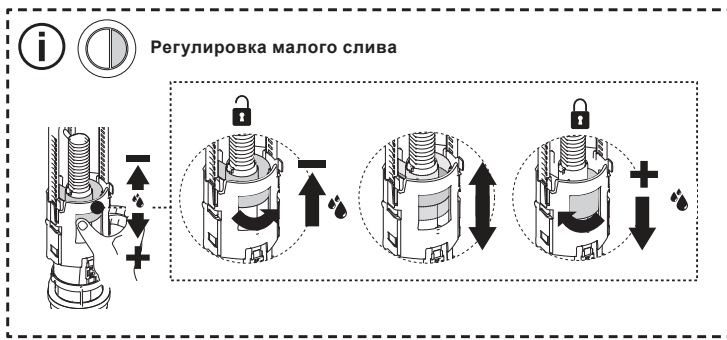
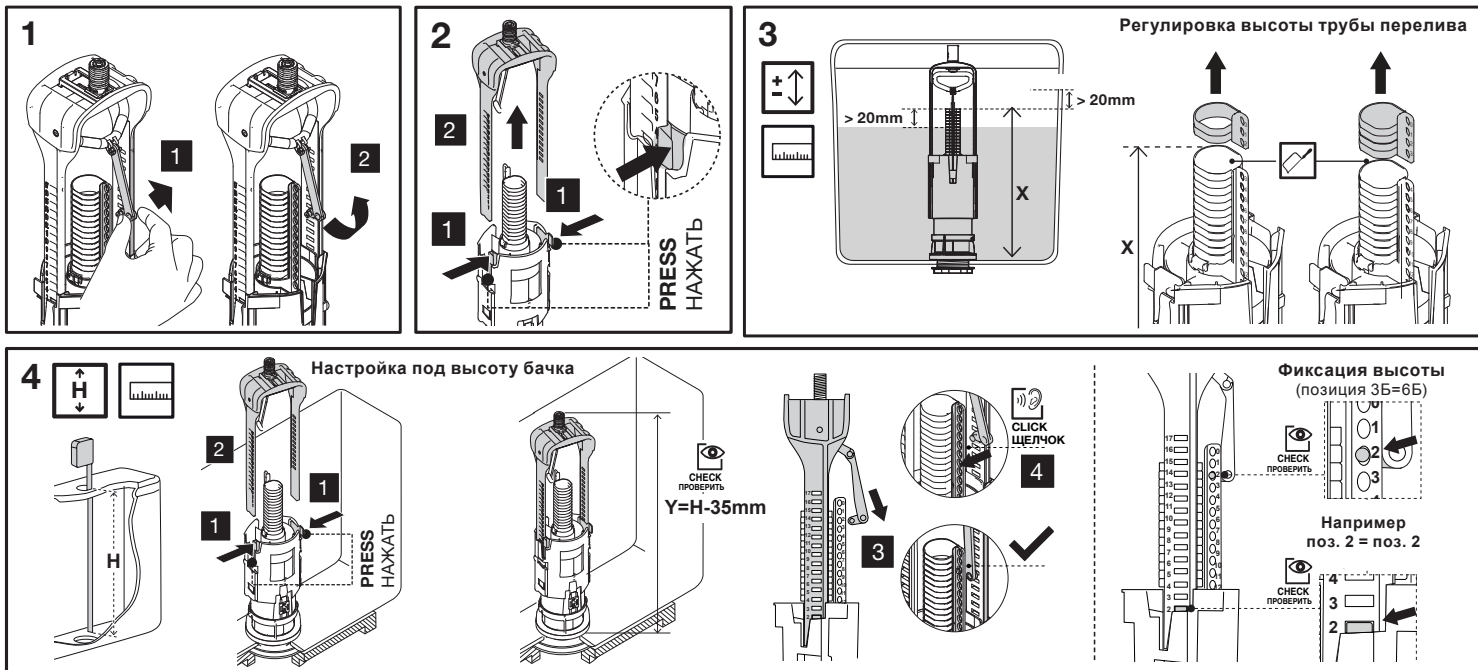
При покупке арматуры вместе с компактом следуйте шагам 1-7.

Если нужно отрегулировать арматуру под другой бачок или поменять настройки по желанию следуйте шагам монтажа и регулировки. Порядок установки и возможные варианты регулировки смотрите также на сайте www.oli-world.com/ru



ВНИМАНИЕ! Неправильные самостоятельные настройки снимают с производителя любую ответственность.

2. РЕГУЛИРОВКА АРМАТУРЫ (ПРИ НЕОБХОДИМОСТИ)



3. НЕИСПРАВНОСТИ В РАБОТЕ АРМАТУРЫ

1. Течь из бачка в унитаз.

- 1.1 Не держит спускной клапан :
- проверьте состояние запорного кольца. Помойте его. Если его состояние непригодно, замените его новым.
- 1.2. Вода в бачке льётся через трубу перелива – поплавок задевает за стенку бачка или смывной клапан. Исправьте положение наполнительного клапана. Засор внутри нап. клапана – прочистите клапан.
- 1.3. Смывной механизм не закрывается:
- проверьте кнопку смыва. Устраните зависание сливного механизма.

2. Бачок не наполняется.

- 2.1. Отключена подача воды. Закрыт запорный вентиль:
- откройте вентиль.
- 2.2. Ограничено движение поплавка:
- проверьте траекторию движения рычага. Убедитесь в правильности установки наливного механизма. Необходимо проверить нет ли касания поплавка и стенок бачка.
- 5.2. Низкое давление в трубопроводе.

3. Нет смыва при нажатии кнопки.

- 3.1. Пустой бачок:
- не работает наливной механизм (см. п.2.2)
- 3.2. Течь через сливной механизм:
- см. п.1.3

4. Течь.

- 4.1. Течь из прокладки между бачком и чашей унитаза (в момент смыва): равномерно подтяните крепежные гайки либо замените прокладку между бачком и чашей (обращайтесь в единую службу сервисной поддержки).
- 4.2. Течь через прокладку винта крепления бачка:
- закройте запорный вентиль. Откройте бачок, предварительно сняв кнопку смыва и корпус. Снимите крепежные гайки, находящиеся под бачком. Замените прокладки на винтах крепления бачка. Осторожно затяните крепежные гайки. Откройте запорный вентиль.

5. Бачок наполняется слишком медленно.

- 5.1. Запорный вентиль для подачи воды от водопроводной сети открыт не полностью.
- 5.2. Низкое давление в трубопроводе.

Производитель:
ООО "ОЛИ Рус"
Россия, г. Москва, г. Троицк, ул. Промышленная, 11
Почтовый адрес:
108841, г. Москва, г. Троицк, Сиреневый бульвар, д. 15, а/я 1793

Тел.: +7 (495) 840-65-20
Факс: +7 (499) 270-65-55
Email: export@oli-world.com, office@oliru.ru
<http://www.oli-world.com/ru>